

CASING TUBES

ケーシングチューブ



明日の建設社会を拓く
三和機工株式会社

本社／滝野工場	〒679-0221 兵庫県加東市河高355-19	TEL：0795-48-2302 FAX：0795-48-3102
東京支店／千葉工場	〒299-0268 千葉県袖ヶ浦市南袖2-9	TEL：0438-63-7391 FAX：0438-63-1422
九州支店／九州工場	〒846-0003 佐賀県多久市北多久町大字多久原81-1	TEL：0952-76-3811 FAX：0952-71-2022

2022.7.100 MT

 **三和機工株式会社**
<http://www.sanwakikoh.co.jp>

ケーシングチューブ仕様

CASING TUBE SPECIFICATION

ジョイント部には特殊鋼を採用し、自社一貫生産体制で耐摩耗性・作業性に優れ、大口径施工にも対応しています。強化型のジョイント各種・板厚の変更も出来ますので御相談ください。

SINGLE CASING TUBE

一重管ケーシングチューブ

ケーシング径 (呼び径)	外径 (mm)	内径 (mm)	板厚 (t)	ジョイント厚 (t)	ロック ピン	重量 (kg)						
						1000L	1000L 無垢	2000L	3000L	4000L	5000L	6000L
φ800	780	690	25	45	φ75 (8穴・10穴)	570	800	1040	1500	1970	2430	2900
φ1000	980	890				720	1020	1310	1900	2490	3080	3670
φ1100	1080	990				800	1130	1450	2100	2750	3400	4050
φ1200	1180	1090				880	1240	1590	2300	3020	3730	4440
φ1300	1280	1190				960	1350	1730	2500	3280	4050	4830
φ1500	1480	1390				1110	1570	2010	2910	3800	4700	5600
φ1600	1580	1490				1270	1680	2340	3410	4480	5550	6620
φ1800	1780	1690				1430	1900	2640	3850	5060	6270	7480
φ2000	1980	1890				1600	2120	2940	4290	5640	6990	8340
φ2300	2300	2200				32	50	φ75L (21穴)	2230	2730	4000	5790
	2280	2160	2350	3210	4120				5900	7670	9450	11220
φ2500	2480	2360	38	60	φ100 (20穴)	2770	3500	5060	7350	9630	11920	14210
φ2800	2780	2660				3120	3950	5690	8260	10830	13400	15970
φ3000	2980	2860				3350	4240	6110	8860	11620	14380	17130
φ3200	3200	3080				3610	4560	6570	9530	12490	15460	18420

※重量は仕様により異なる場合があります。仕様は予告無く変更する事があります。

DOUBLE CASING TUBE

二重管ケーシングチューブ

ケーシング径 (呼び径)	外径 (mm)	内径 (mm)	外板 (t)	内板 (t)	ジョイント厚 (t)	ロックピン	重量 (kg)					
							1000L	2000L	3000L	4000L	5000L	6000L
φ800	780	690	16	12	45	φ75 (8穴・10穴)	650	1230	1800	2400	2960	3520
φ1000	980	890					820	1560	2290	3010	3760	4480
φ1100	1080	990					910	1720	2530	3320	4150	4940
φ1200	1180	1090					1000	1890	2770	3630	4540	5410
φ1300	1280	1190					1090	2050	3010	3950	4930	5870
φ1500	1480	1390					1330	2570	3810	5010	6280	7490
φ1600	1580	1490					1420	2750	4070	5350	6720	8000
φ1800	1780	1690					1610	3100	4600	6050	7590	9040
φ2000	1980	1890					1800	3460	5130	6750	8460	10080
φ2300	2300	2200					19	19	50	φ75L (21穴)	2490	4730
	2280	2160	2740	5080	7410	9690					12080	14360
φ2500	2480	2360	19	60	φ100 (20穴)	2990	5540	8080	10570	13180	15660	
φ2800	2780	2660				3370	6240	9100	11900	14830	17620	
φ3000	2980	2860				3620	6700	9770	12770	15920	18920	
φ3200	3200	3080				3900	7170	10450	13640	17000	20200	

※重量は仕様により異なる場合があります。仕様は予告無く変更する事があります。

FIRST TUBE

ファーストチューブ

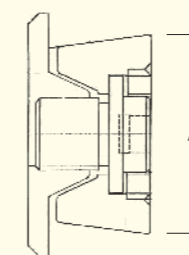


掘削径	外径 (mm)	内径 (mm)	板厚 (t)	ジョイント厚 (t)	ビット数 (個)	ロック ピン	重量 (kg)	
							1000L	2000L
φ800	780	690	45	45	12	φ75 (8穴・10穴)	900	1720
φ1000	980	890					1150	2190
φ1100	1080	990					1270	2420
φ1200	1180	1090					1400	2650
φ1300	1280	1190					1520	2890
φ1500	1480	1390					1760	3360
φ1600	1580	1490					1890	3590
φ1800	1780	1690					2130	4060
φ2000	1980	1890					2380	4530
φ2300	2300	2200					50	50
	2280	2160	3810	7100				
φ2500	2480	2360	60	60	42	φ100 (20穴)	4160	7740
φ2800	2780	2660					4670	8700
φ3000	2980	2860					5020	9340
φ3200	3200	3080					5400	10040

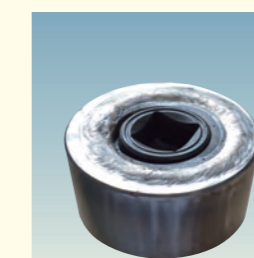
※重量は仕様により異なる場合があります。仕様は予告無く変更する事があります。

LOCK PIN

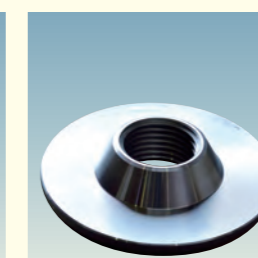
当社のロックピンは各サイズ取り揃えております。また、特注品の製作も承ります。



A寸法 ラインナップ
φ68
φ75・φ75強化型・φ75L
φ80
φ100



ロックピン



ロックピンナット

ケーシングジョイント構造図



自社工場にて生産しておりますので、ケーシングジョイントとの相性も良く、高品質な仕上がりとっております。

※φ580~880の小口径ケーシングについては、各支店にお問い合わせください。