

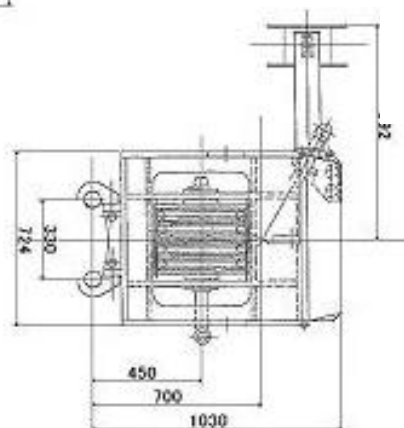
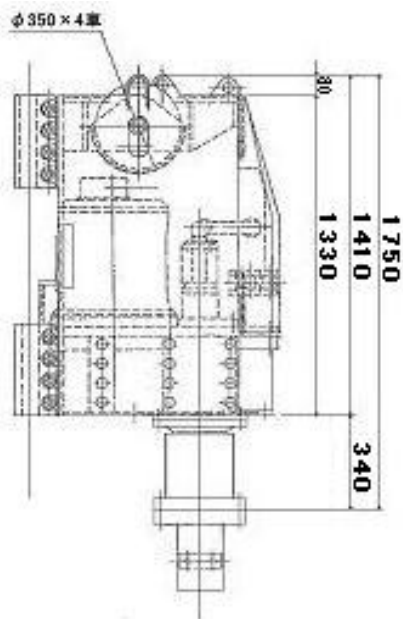


SKH-60

仕様

モデル	SKH-60	
油圧モータ	DOWMAX ME4100FS 吐出量:4097cc/rev.	
減速装置	スーパーギヤー減速	
回転数	16.2~24.8 rpm	
トルク	3010 kg-m (圧力:245 kg/cm ² 時)	
重量	約2600 kg	
注入装置	本体内蔵 口径1 ¹ / ₂ B	
配管	メインポート	1B×2本
	ドレーンポート	¹ / ₂ B×1本

寸法&写真



(注) 仕様は予告無しに変更になる場合がありますので御注意下さい。