

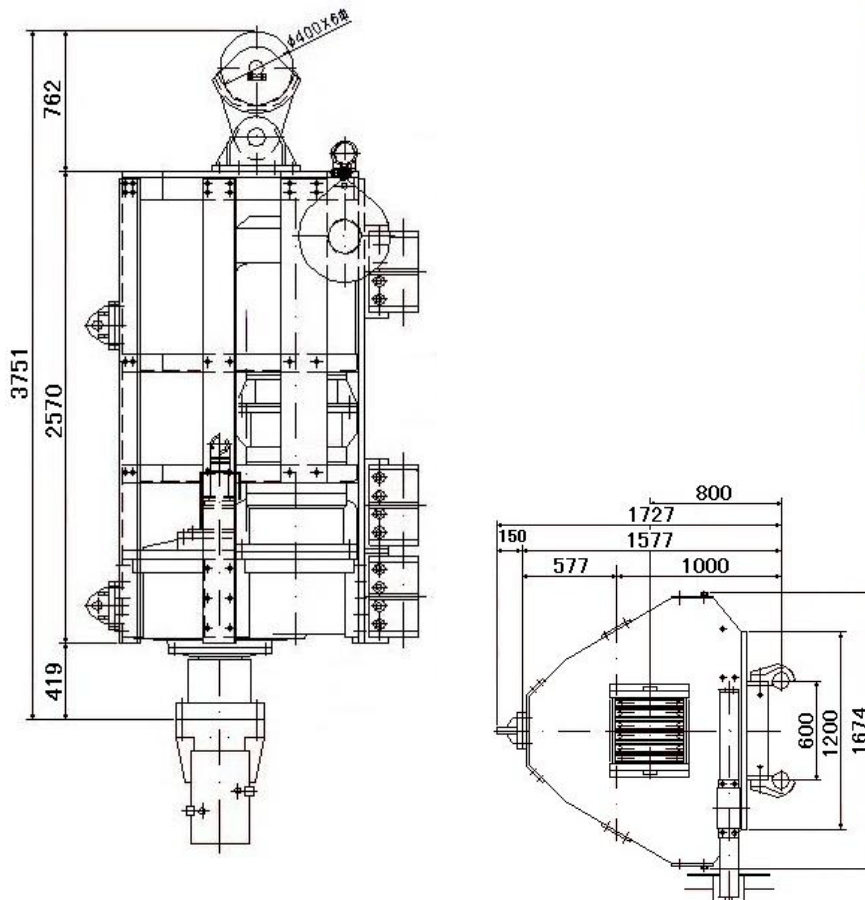


SKC-150VA

仕様

| | | | | |
|-----|------------------|-----------|-------------|-----------|
| モデル | SKC-150VA | | | |
| 電動機 | 55 kW 4/8P × 2 台 | | | |
| 電源 | AC200V/50Hz | | AC220V/60Hz | |
| 極数 | 4P | 8P | 4P | 8P |
| 回転数 | 22.8 rpm | 11.4 rpm | 27.4 rpm | 13.7 rpm |
| トルク | 4700 kg-m | 9400 kg-m | 3910 kg-m | 7820 kg-m |
| 重量 | 約 12 ton | | | |
| 注入 | 本体内蔵 口径 3B | | | |

寸法 & 写真



(注) 仕様は予告無しに変更になる場合がありますので御注意下さい。