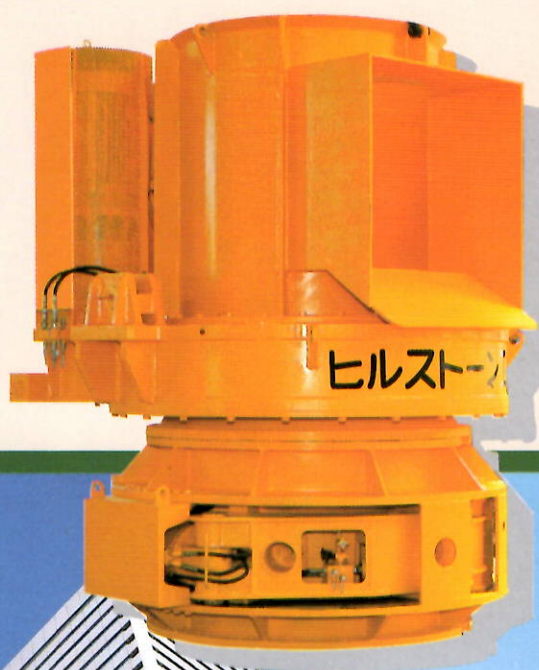


ケーシング オーガーマシン



CAM-120VD
CAM-150VD



明日の建設社会を拓く



三和機工株式会社

CAM-120VD
CAM-150VD

ケーシングオーガーマシン

概要

ケーシングオーガーマシンは大口径の岩盤、転石、砂礫などの硬質地盤を掘削する目的で開発された機械です。アースオーガーマシンとケーシングオーガーマシンをセッティングすることによって外側のケーシングと内側のスクリーを互いに逆転しながら地盤に応じてケーシング、スクリーの先行、後行を自由自在に掘削でき、硬質地盤をスピーディーに垂直精度の高い杭が施行できます。またアースオーガーマシンをバケット、ハンマーグラブ等に変えることにより広範囲な施工が可能です。

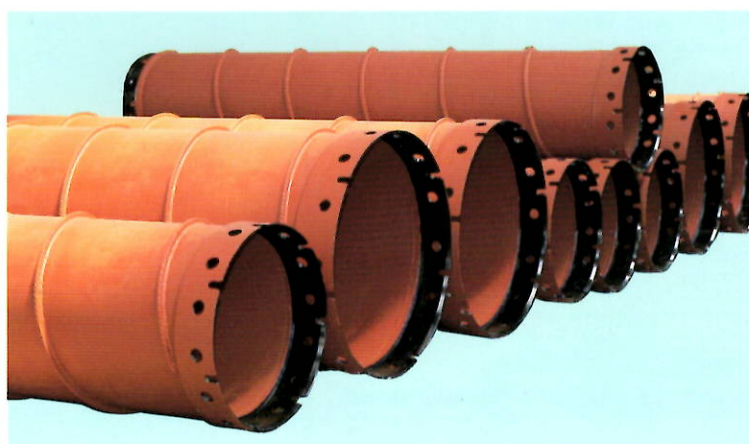
工法の特長

- 無騒音、無振動で施工します。
- 砂層及び砂礫層、軟弱層等の孔壁崩壊の地層に威力を発揮します。
- スクリーとケーシング両方の特性が活かされて精度の高い施工が期待できます。
- 岩盤や転石、王石、礫層の場所打ちくい施工など大口径で高出力を必要とする施工に適した工法です。
- 外側ケーシングに換え、鋼管ぐいをそのまま施工することもできます。
- 現場条件と機械特性で有利な施工を選択できます。
- チャック装置を装備することによってケーシングの脱着、継足しが容易に行えます。



威力と精度の証。

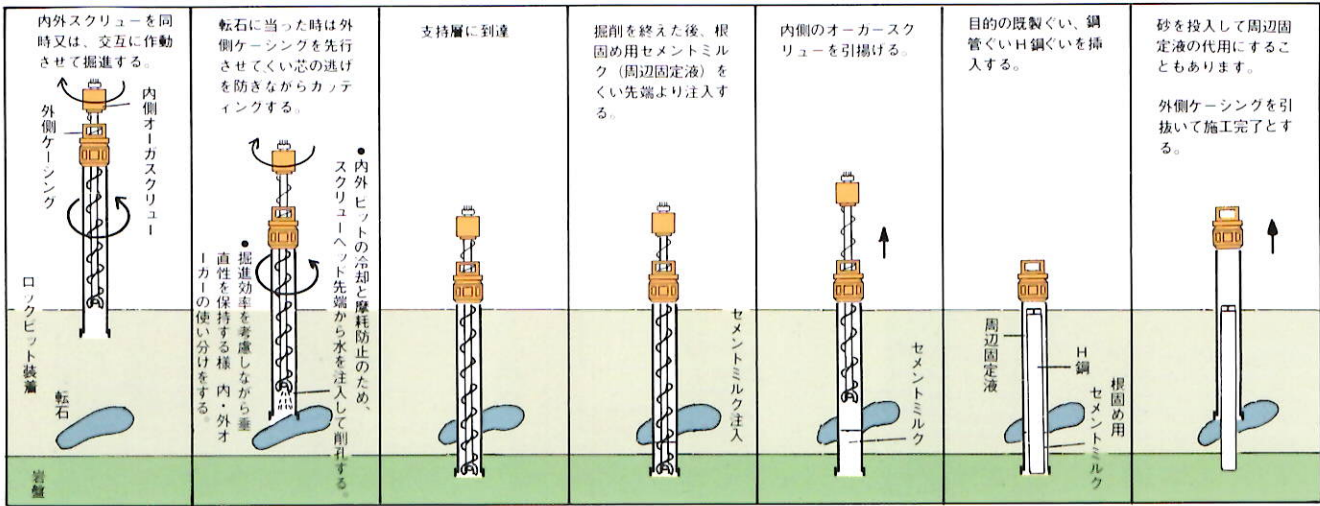
いま揺るぎない信頼と高い評価を得て。



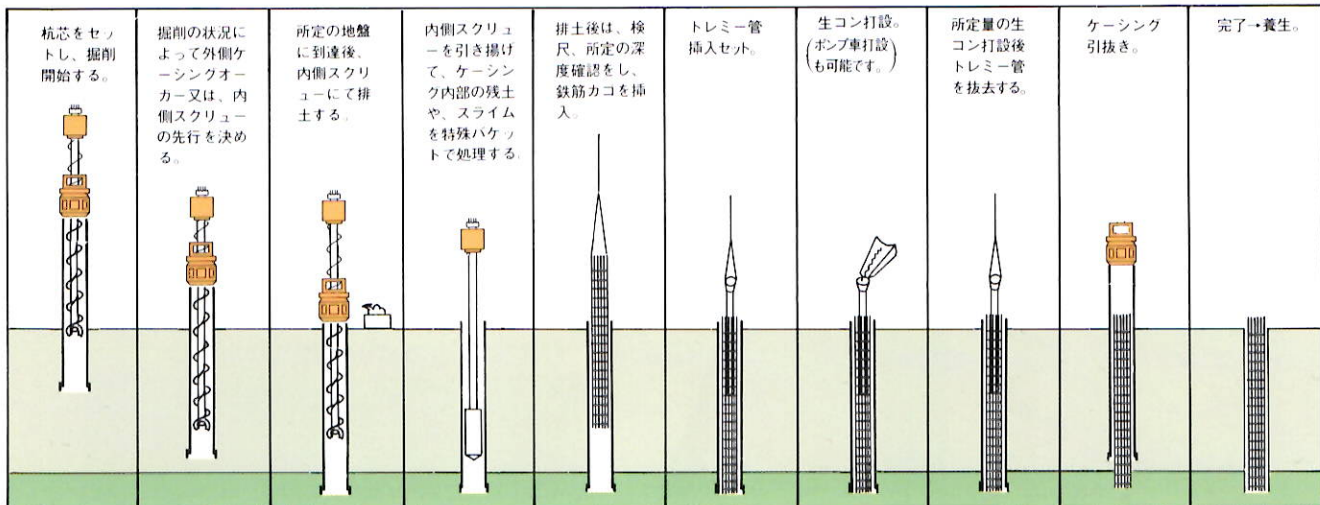
● 施工法

1 既製杭埋設工法

● 内側オーガスクリュー先端にビット装着、外側ケーシング先端にもビットを装着して掘進する。

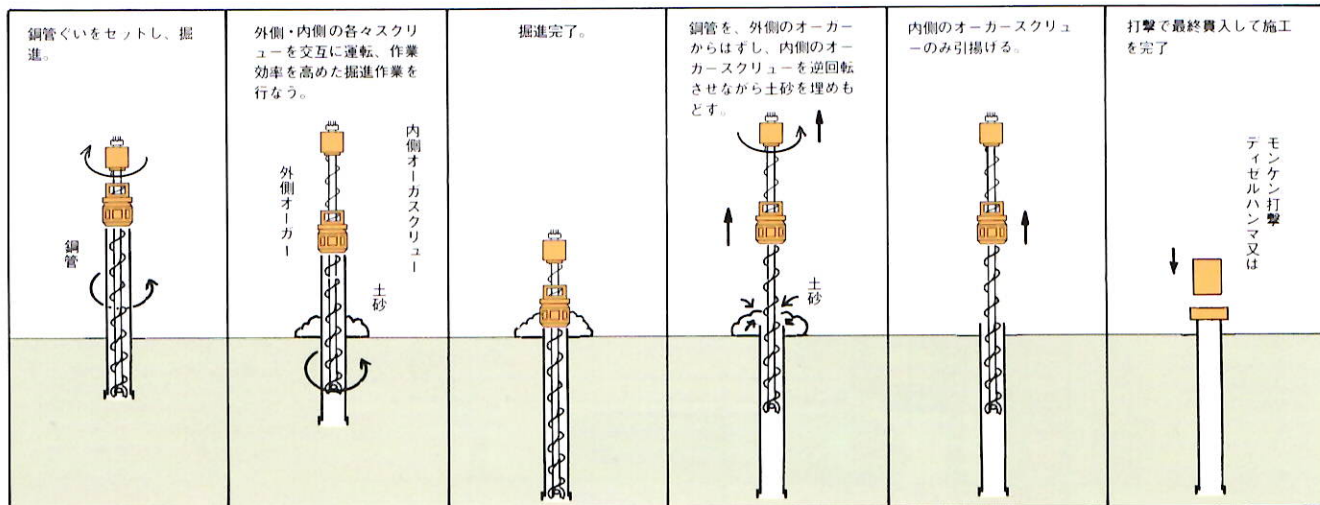


2 場所打杭工法



3 鋼管杭工法

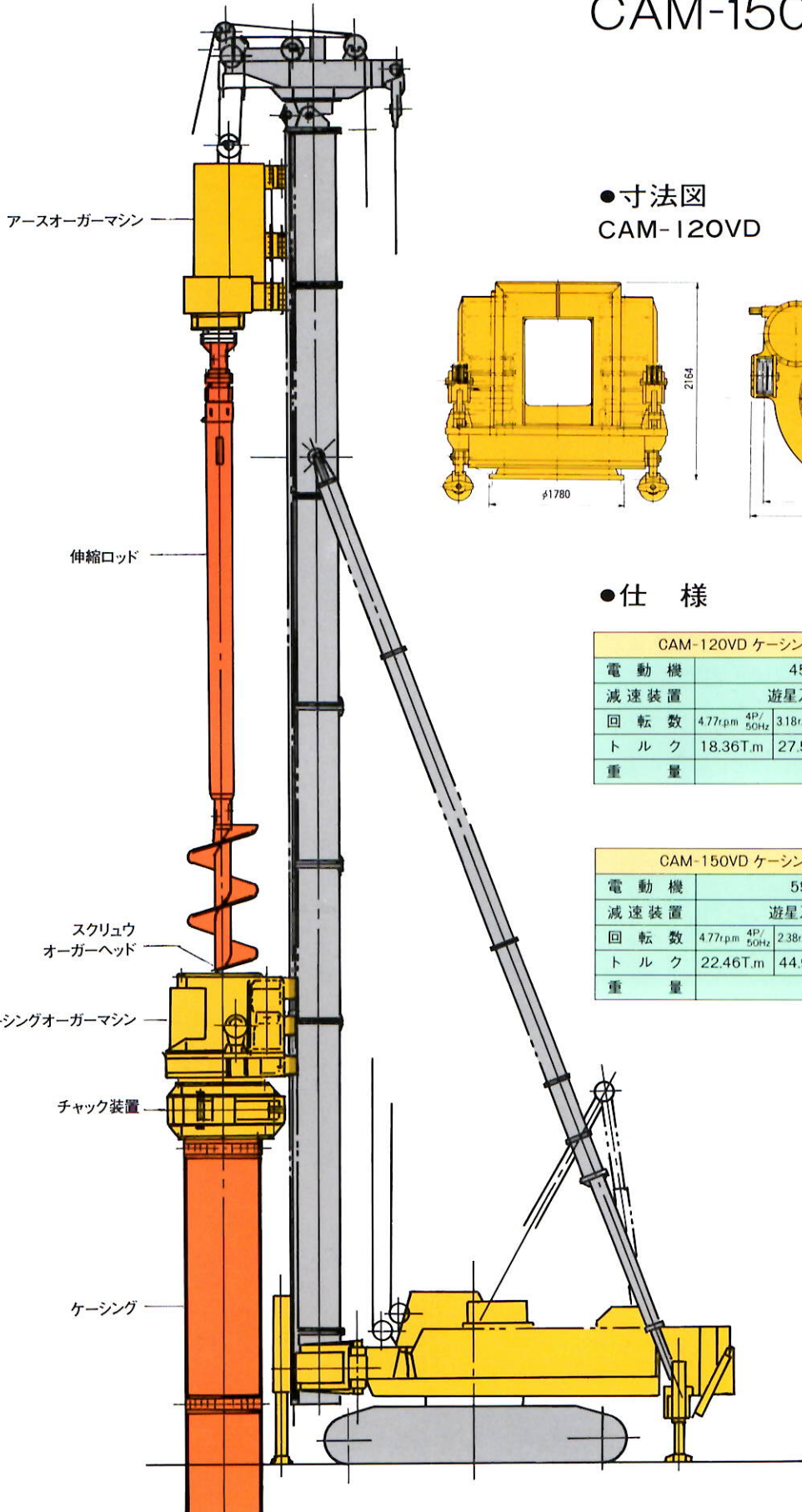
● 外側ケーシングスクリューに換えて、鋼管ぐいを取りつけて穿孔、そのまま地中に埋設する施工です。



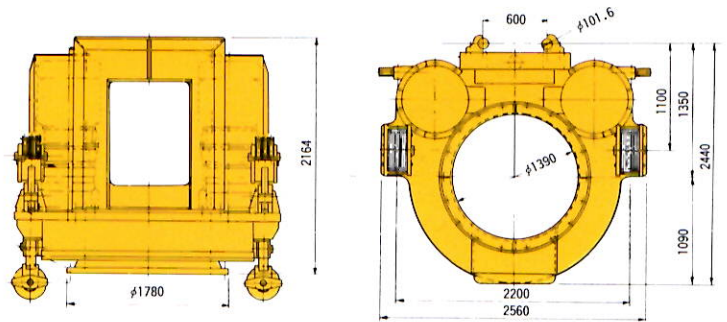
- 寸法図
- 仕様

ケーシングオーガーマシン

CAM-120VD
CAM-150VD



●寸法図 CAM-120VD



●仕様

CAM-120VD ケーシングオーガーマシン仕様				
電動機	45Kw×2台 4/6P			
減速装置	遊星及びスパーギヤ減速			
回転数	477rpm 4P/50Hz	318rpm 6P/50Hz	573rpm 4P/60Hz	382rpm 6P/60Hz
トルク	18.36T.m	27.54T.m	15.30T.m	22.95T.m
重量	約15Ton			

CAM-150VD ケーシングオーガーマシン仕様				
電動機	55Kw×2台 4/8P			
減速装置	遊星及びスパーギヤ減速			
回転数	477rpm 4P/50Hz	238rpm 8P/50Hz	573rpm 4P/60Hz	286rpm 8P/60Hz
トルク	22.46T.m	44.92T.m	19.95T.m	39.90T.m
重量	約18Ton			



三和機工株式会社

SANWA KIKOH CO., LTD.

本社及工場 〒679-0221

兵庫県加東郡滝野町河高字黒石355-19
TEL 0795 (48) 2302(代)
FAX 0795 (48) 3102

Head Office and Factory

355-19, AzaKuroishi, Koutaka,
Takino-cho, Kato-Gun, Hyogo Pref.
679-0221 JAPAN.

東京支店及工場 〒299-0268

千葉県袖ヶ浦市南袖2-9
TEL 0438 (63) 1421(代)
FAX 0438 (63) 1422

Tokyo Branch and Factory

2-9, Minami-sode, Sodegaura-City
Chiba Pref.299-0268 JAPAN.

九州支店及九州工場 〒846-0003

佐賀県多久市北多久町大字多久原81-1
TEL 0952 (76) 3811(代)
FAX 0952 (71) 2022

Kyusyu Branch and Factory

81-1, OazaTakuhara Kitatakucho
Taku-City Saga Pref.846-0003
JAPAN.

札幌営業所 〒003-0002

札幌市白石区東札幌2条6丁目8-16号
(第3トーホービル3F)
TEL 011 (812) 2171(代)
FAX 011 (812) 2169

Sapporo Business Office

(Dai-san Toho Building 3F)
8-16, 6-chome, Higashi-Sapporo Nijo,
Shiraishi-ku Sapporo 003-0002
JAPAN.